



3^{ÈME} UNIVERSITÉ INTERNATIONALE D'HIVER LABEX ITEM

DU 4 AU 7 AVRIL 2018
À MONTE CARASSO
(TESSIN, SUISSE)



Università
della
Svizzera
italiana

Laboratorio
di
Storia
delle Alpi



Bienvenue !

Pourquoi Monte Carasso ?



La troisième édition de l'université internationale d'hiver se déroule à Monte Carasso (Tessin Suisse).

Quoi de plus normal de convier les jeunes chercheurs sur la « Montagne » dans cette région au carrefour des routes alpines ?

Ce lieu privilégié nous donnera l'occasion de parler de montagne et de patrimoine, mais également d'évoquer une autre réalité du Tessin : celle de la frontière. Vues du Tessin, les Alpes constituent à la fois un pont entre Nord et Sud de l'Europe pour les citoyens européens, mais également, un obstacle pour les réfugiés (voir carte ci-dessous). L'université d'hiver s'ouvrira sur ce thème avec la conférence de Cristina Del Biaggio, enseignante-chercheuse à l'Université Grenoble-Alpes.

Situation géographique de Monte Carasso



Conférence plénière

Par Cristina Del Biaggio, enseignante-chercheure, Politiques publiques, Action politique, Territoires (PACTE), Université Grenoble-Alpes, France.

The (re)materialisation of the South-Alpine border in a context of migration policy crisis.

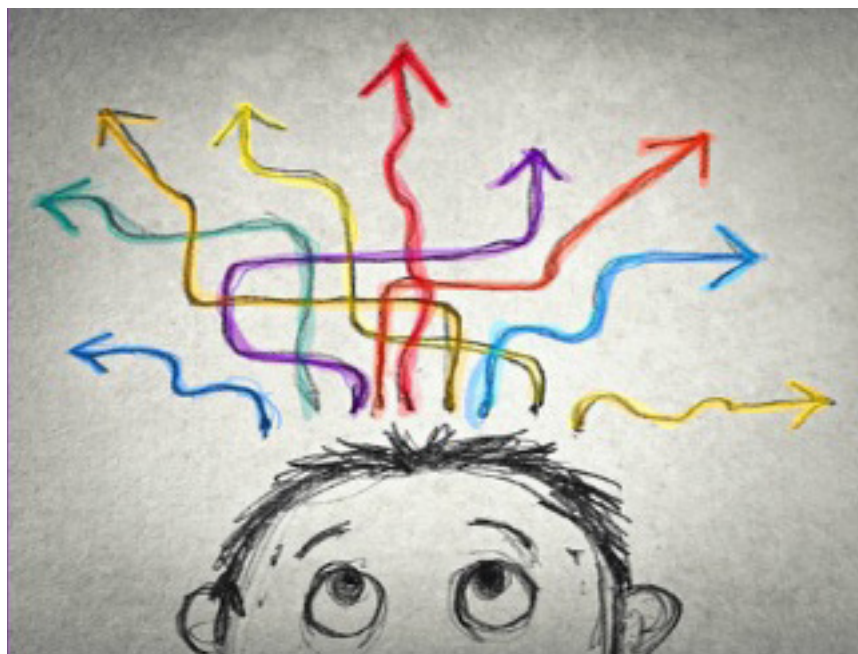
15h30 - 16h30

The Alpine territory, became, after the so-called «long summer of migration» (2015), a real obstacle for certain groups of people, the « indésirables » (Agier, 2008). Refuge seekers willing to reach the countries of central and northern Europe, encounter almost insurmountable barriers at the South-Alpine borders, that become, as at the beginning of the 20th Century, a line of friction and tensions. Thus, the southern border of the Alps, after having become invisible with the introduction of the Schengen Area in 1995, re-materializes. Thus, the political response to the arrival of refuge seekers transformed the Italian Northern borders to a sort of new external border of Europe. I will therefore discuss this process, described by Heller and Pezzani (2016) as an «internal externalization» of borders.

Comment mieux communiquer son projet de thèse ?

Echanges autour de présentations de «Pecha Kucha» par des doctorants du LabEx ITEM

16h30 - 18h30



SESSION 1 Ressources et développement

Evolution des territoires de montagne

Animateurs : Roberto Leggero, LabiSAIp, Università della Svizzera italiana Mendrisio, Suisse.

René Favier, Professeur d'histoire contemporaine, UGA, Grenoble, France.

- Loïc Benoît, Histoire, Archéologie et Littératures des mondes chrétiens et musulmans médiévaux (CIHAM), Lyon, France.

« *Fortifying a castle in the French Alps between the XIIIe and the XVIe centuries.* »

- Perrine Camus, Laboratoire de Recherche Historique Rhône-Alpes (LARHRA), Grenoble, France.

« *Représenter un territoire de montagne au tournant des XVIe et XVIIe siècle. L'exemple de l'œuvre cartographique de Jean de Beins* »

- Rebekka Sutter, Völkerkundemuseum der Universität Zürich, Suisse.

« *Wild hay making in Switzerland : One aspect of vertical agriculture from a perspective in Anthropology of Technology* »

- Florentin Briffaz, CIHAM, Lyon, France.

« *Medieval nobilities and mountain territories. The example of the principality of Savoy in the late Middle Ages* »

9h - 10h40

Patrimoine et développement du tourisme

Animateurs : Said Boujrouf, Professeur de géographie, Université de Cadi Ayyad, Marrakech, Maroc.

Cristina Del Biaggio, enseignante - chercheure, PACTE, UGA, Grenoble, France.

- Mathilde Lamothe, Université de Pau et des Pays de l'Adour et Laetitia Deloustal, Université de Perpignan Via Domitia, France.

« *Pyrenean thermalism and heritage inventories crossing* »

- Samira Ghailane, laboratoire des études et recherches sur les montagnes atlasiques, Marrakech, Maroc.

« *Quelles dynamiques autour de la mobilisation du patrimoine par les projets touristiques dans les arrière-pays de la région du Souss ?* »

- Hakim Akrab, Groupe de Recherche sur les Enjeux de la Communication (GRESEC), Grenoble, France.

« *Territoires thermaux de montagne en transformations : les stratégies communicationnelles au coeur des enjeux de développement économique et touristique* »

- Ana Brancelj, Environnements, Dynamiques et Territoires de la Montagne (EDYTEM), Le Bourget-du-Lac, France

« *Rediscovering territorial resources: place of forgotten pile-dwelling sites in renewing Savoy tourism* »

11h - 12h40

Repas

Développement social et rural

Animateurs : Philippe Bourdeau, Professeur de géographie, UGA, Grenoble, France.

Thomas Scheurer, Interacademic Commission for Alpine Studies, Suisse.

- Paola Gallotta, Laboratoire de Recherche sur les Apprentissages en Contexte (LARAC), Grenoble, France.

« *Les effets des classes à cours simple et multiple sur les acquisitions des élèves : la cas de la Vallée d'Aoste* »

- Stefano Giacomelli, Faculty of Communication Sciences, Università della Svizzera italiana, Suisse.

« *Men and Women playing gender during hunting in the Alps* »

- Florent Cholat, Politiques publiques, ACTION politique, Territoires (PACTE), Grenoble, France / Dipartimento di sociologia e ricerca sociale, Milano, Italie.

« *Mobilities and (im)mobilities, rhythms and non-rhythms of everyday life of older adult in mountains areas. The case studies of southern Isère in France and northern Lombardia in Italy* »

- Mariam Ben Khallouk, LERMA-TDD, Marrakech, Maroc / PACTE, Grenoble, France.

« *Le rôle des coopératives féminines dans le développement des capacités des femmes rurales dans les zones montagneuses au Sud du Maroc* »

- Gvantsa Salukvadze, Temur Gugushvili, Tbilisi State University, Géorgie.

« *Mountain Resident's Livelihoods: Adaptation Strategies in the Swiftly Progressing Weather of Tourism in Urbanized Protected Areas* »

14h - 16h15

9h - 10h40

Innovation territoriale et adaptation au changement

Animateurs : Manfred Perlik, Economic Geographer, Université de Berne, Suisse.

Luigi Lorenzetti, LabiSAlp, Università della Svizzera italiana, Mendrisio, Suisse.

- Caterina Franco, Département ABC, Politecnico di Milano, Italie.

« *Trajectoires de transformation des sites touristiques de haute altitude. Une relecture de l'histoire des stations de sports d'hiver dans les Alpes franco-italiennes* »

- Emma-Sophie Mouret, LARHRA, Grenoble, France.

« *Routes en friche : une entrée pour s'interroger sur les recompositions territoriales en montagne* »

- Victor Blazquez, Inno3 Competence Centre, Suisse.

« *Diffused pole of economic development (DPED) in Ticino: industrial network development to foster innovation and competitiveness in disconnected peripheral regions* »

- Marina Soubirou, PACTE, (LARHRA), Grenoble, France.

« *The transition of low-Valsusan entrepreneurs towards a solidarity economy: a sustainable social innovation process.* »

Pause

11h - 13h

Evolutions et constructions régionales

Animateurs : François Walter, Professeur honoraire, Université de Genève, Suisse.

Manfred Perlik, Economic Geographer, Université de Bern, Suisse.

- Gabriella Trotta - Brambilla, Centre de Recherche Juridique (CRJ), Grenoble, France.

« *En deçà de la mer* »: *contribution pour une définition de la montagne genevoise* »

- Matteo Ogliari, Istituto Storico Lucchese, Università di Bologna, Italie.

« *Research lines around the mountain, the city, the river and the railway in Colonial Nairobi* »

- Laurence Malaret, Architecture Environnement & Cultures Constructives, (ENSAG), Grenoble, France.

« *Coopérations, Montagnes-Métropoles et Territorialisations* »

- Roberto Segal, Laboratoire d'Urbanisme, Lausanne, Suisse.

« *New alpine ecologies :The industrialization and the construction of the alpine city – territory* »

Repas

14h30 - 16h

Evolutions des constructions régionales : approches juridiques

Animateurs : Jean-François Joye, Professeur de droit public, Université Savoie Mont-Blanc, France.

Michel Ferrary, Faculté d'économie et de Management, Genève, Suisse.

- Lauranne Jacob, Institut de Gouvernance de l'Environnement et de Développement Territorial de l'Université de Genève (IGEDT), PACTE, Grenoble, France.

« *La montagne frontalière : un territoire de soft space ? Deux cas d'étude : L'Espace Mont-Blanc et Alpi Marittime-Mercantour* »

- Alice Nikolli, Environnements, DYnamiques et Territoires de la Montagne (EDYTEM), Le Bourget-du-Lac, France.

« *Are alpine lakes public spaces? The 'right to the lake' facing lakeshore access restrictions* »

- Nada Baki, Laboratoire des études sur les ressources les mobilités et l'attractivité, Maroc.

« *La régionalisation avancée : Un nouveau modèle d'intégration touristique de la montagne du Haut Atlas dans son espace régional ?* »

- Oriane Sulpice, CERDAP², France.

« *Administrative judgments and policy change in mountainous areas* »

- Marta Villa et Matteo Tacca, Università della Svizzera italiana - Laboratorio di Storia delle Alpi, Suisse.

« *Communautés locales et territoire: que nous apprennent les cadastres? La Combe de Savoie et la Vallée de l'Adige au XVIIIe siècle* »

Pause

SESSION 3 Transformation du rapport sociétés / environnement

Adaptation au changement et écosystèmes

16h30 - 18h10

- Animateurs/trices :** **Thomas Scheurer**, Interacademic Commission for Alpine Studies, Suisse.
Dominique Kreziak, enseignante - chercheure en marketing, Université de Savoie Mont-Blanc, France.
- Enora Bruley, Laboratoire d'écologie Alpine (LECA), Grenoble, France.
« *Le Pays de la Meije, un socio-écosystème de montagne particulier ?* »
- Michela Bevione, INRIA / PACTE, Grenoble, France.
« *Enjeux socio-écologiques, métabolisme territorial, création de richesse : application à la Vallée de la Maurienne* »
- Julia Grosinger, PACTE / LECA, Grenoble, France.
« *Of cows, energy and winter sport- Entangling the complexities of an Alpine valley* »
- Jonathan Lenglet, LADYSS, Paris / LERFoB, Agro Paris Tech, Nancy, France.
« *Rethinking the forestry sector through territorial dynamics - Transition pathways to innovation in mid-mountain regions (Vosges, Jura)* »

Rapport homme / nature / montagnes

18h10- 19h50

- Animatrices :** **Véronique Reynier**, Enseignante - chercheure STAPS (psychologie sociale), UGA, France.
Anne-Marie Granet, Professeur d'histoire contemporaine, UGA, Grenoble, France.
Emmanuelle George, LESSEM, IRSTEA Grenoble, France.
- Stefano Morosini, Università della Svizzera italiana - Laboratorio di Storia delle Alpi, Suisse.
« *Investigation on mountaineering associations and the defense of the environment, in a comparative and international perspective (1857-present time)* »
- Lena Gruas, EDYTEM, Le Bourget-du-Lac, (LECA), France.
« *Self-organized vs. federation-member ski touring practitioners: a different take on wildlife disturbance?* »
- Stefano Giacomelli, Faculty of Communication Sciences, Università della Svizzera italiana, Suisse.
« *Illegal Releases of Wild Boar in the Alps: Motivations and Solutions* »
- Sébastien De Pertat, Institut de Géographie Alpine, Grenoble, France.
« *Agir à l'heure de la catastrophe écologique : l'improvisation pour penser l'altérité.*
Premières propositions autour du dispositif LoSonnante comme forme de Gaïographie »

SESSION 4 Transformation des pratiques professionnelles et touristiques

16h30 - 19h

- Animateurs/trices :** **Philippe Bourdeau**, Professeur de Géographie, UGA, Grenoble, France.
Anne Dalmasso, Professeur d'histoire contemporaine, UGA, Grenoble, France.
Véronique Reynier, enseignante - chercheure STAPS (psychologie sociale), UGA, Grenoble, France.
Laurent Tissot, Professeur d'économie et de sciences sociales – Université de Neuchâtel, Suisse.
- Mélanie Marcuzzi, PACTE, Grenoble, France.
« *Présentation du dispositif de recherche partenariale Reflab et panorama des évolutions de la profession de gardien.ne de refuge face aux changements climatiques et culturels en montagne* »
- Jacques Mourey, EDYTEM, Le Bourget-du-Lac, France.
« *High mountain guides facing climate change, from vulnerability to resilience* »
- Yann Borgnet, PACTE, Grenoble, France.
« *Pour une relecture compositionniste et actantiel du développement touristique des territoires alpins. Enjeux d'avenir et perspectives de recherche* »
- Alexandre Yvorel, LARHRA, (SENS), Grenoble, France.
« *Live Sport in the mountains: Sports service providers from the years 1930 to the present. Genesis and mutations of a job resource territorialism* »
- Dorothee Fournier, LARHRA, (SENS), Grenoble, France
« *Recreational sports practice in the mountains within territorial reconfigurations, an innovation?* »
- Giulia Tacchini, Politecnico di Milano, Italie, Università della Svizzera italiana - Laboratorio di Storia delle Alpi, Suisse.
« *Mapping the history of via ferratas* »

Samedi 7 Avril 2018

Visite des chateaux de Bellinzona

10h - 13h



Bellinzona, peinture par Joseph Mallord William Turner, 1843.

Inscrits à l'UNESCO depuis 2000, les châteaux de Bellinzona forment un système fortifié d'origine médiévale. Edifiés sur un site stratégique, le long de la route du St. Gothard, l'une des principales voies de communication traversant les Alpes, ils ont atteint leur structure actuelle grâce aux ducs de Milan (XVe siècle) qui ont réalisé un système de défense pour barrer la vallée du Ticino et contrer l'avancée vers le sud des Confédérés helvétiques.

Nous irons, à l'occasion de cette université d'hiver, à la rencontre de deux des trois châteaux, le Castelgrande et Château de Montebello (avec son musée historique et artistique) après avoir été guidé à travers le centre historique de Bellinzona.



Laboratoire d'Excellence Innovation et Territoires de Montagne

Organisation :

Marie-Christine Fourny, responsable scientifique du LabEx ITEM

Sophie Tocreau, responsable valorisation du LabEx ITEM

Amina Chbani, responsable administrative du LabEx ITEM

Manuel Jasse, chargé de communication et publication du LabEx ITEM



contact@labexitem.fr



[@LabExITEM](https://www.facebook.com/LabExITEM)

MSH Alpes - 1221 Avenue Centrale
38040 GRENOBLE

COMPRENDRE LES CHANGEMENTS

INNOVER AVEC LES ACTEURS

AGIR POUR LES TERRITOIRES

Le Laboratoire d'Excellence Innovation et Territoires de Montagne (LabEx ITEM) est un **réseau de chercheurs en sciences humaines et sociales** issus des établissements d'enseignement supérieur et de recherche des sites de Grenoble et de Chambéry.

En mobilisant les nombreux champs des sciences humaines et sociales, le LabEx ITEM constitue **un pôle de référence des recherches sur la montagne**, qui a pour objectif d'apporter aux territoires de montagne la capacité d'analyse et d'expertise qu'appellent les différentes formes de changement auxquelles ils sont confrontés : climat, économie, démographie, mobilité, culture, etc.

Si ces bouleversements et les incertitudes qui en découlent constituent un véritable défi, **les territoires de montagne ne sont pas démunis. De tout temps, ils ont fait preuve d'innovation en mettant en oeuvre des processus d'adaptation** en matière économique, environnementale, culturelle et sociale. La compréhension de ces mécanismes est un enjeu essentiel pour décrypter les effets et les formes des mutations contemporaines.

L'approche du LabEx repose sur un partenariat étroit entre chercheurs et acteurs politiques et socio-économiques. ITEM **visé à apporter des réponses concrètes aux décideurs** : identification des leviers d'action possibles, ressources à mobiliser ou échelle d'intervention appropriée. En co-construisant avec eux les projets et les méthodes d'investigation, le LabEx ITEM met **la recherche scientifique au service des territoires** pour les aider dans l'élaboration de leur stratégie de développement.

Les unités de recherche associées :

CRJ - Centre de Recherches Juridiques de Grenoble (EA 1865), Grenoble.

EDYTEM - Environnements, Dynamiques et Territoires de la Montagne (UMR 5204), Le Bourget du Lac.

IREGE - Institut de Recherche en Gestion et Economie (EA 2426), Annecy.

LARHRA - Laboratoire de Recherche Historique Rhône-Alpes (UMR 5190), Grenoble.

LESSEM - Laboratoire EcoSystèmes et Sociétés En Montagne (IRSTEA), Grenoble.

PACTE - Politiques Publiques-Action politique-Territoires (UMR 5194), Grenoble.

SENS - Laboratoire Sport et ENvironnement Social (EA 3742), Grenoble.

